

PRESES

Par iegādi un konsultācijām

rakstiet: mail@bbtools.lv vai zvaniet: **67 800 125**

Aiziet!

Vairāk par uzstādīšanu
lasiet 3. lpp.

Luna piedāvā plašu presēšanas iekārtu klāstu — to skaitā darbnīcas preses, kloķsviras preses un zobstieņa preses. Pieejamas manuālas, gaisa hidrauliskās preses vai elektriski hidrauliskās preses.

Atšķirība starp **kloķsviras presi** un **zobstieņa presi** ir tāda, ka kloķsviras presi spēks ir ļoti īsu brīdi darba garuma galā. Zobstieņa presēm un darbnīcas presēm ir lineārs spēks pa visu gājiena garumu.

SVARĪGI PARAMETRI, IZVĒLOTIES IEKĀRTU:

► Manuālās

Pilnībā darbināmas ar roku spēku, ko mehāniski pārnes uz virzuli, ko pastiprina ar svirām vai pārnesumu kloķsvirā.

► Manuāli hidrauliskās

Virzuli darbina rokas sūknis un hidraulisks spēka pārvads.

► Gaisa hidrauliskās

Darbina virzuli ar saspiesta gaisa sūkni un hidraulisku spēka pārvadu.

► Elektriski hidrauliskās

Darbina virzuli ar elektrisku sūkni un hidraulisku spēka pārvadu.

► Presēšanas spēks

Presēšanas spēks norāda, cik stipri mašīna var spiest apstrādājamo materiālu, to norāda ņūtonos (N).

► Svarīgi izmēri

A = Gājiena garums.
B = Iekšējais platums.
C = Rāmja platums.
D = Augstums.

► Materiāla izmēri

Apstrādājamā materiāla forma un izmēri ir noteicošie piemērotās iekārtas izvēlei.

► Cilindra gājiena garums

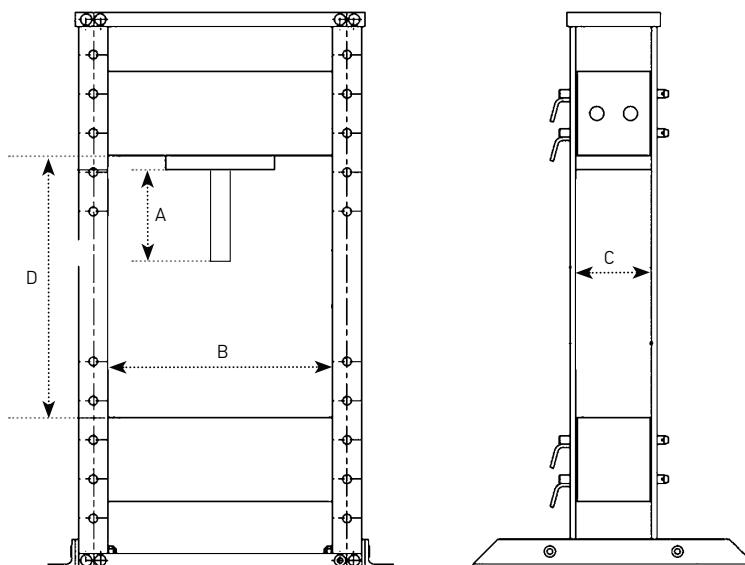
Garāks gājiena garums nodrošina plašākas iespējas un mazāku vajadzību regulēt darbgalda augstumu.

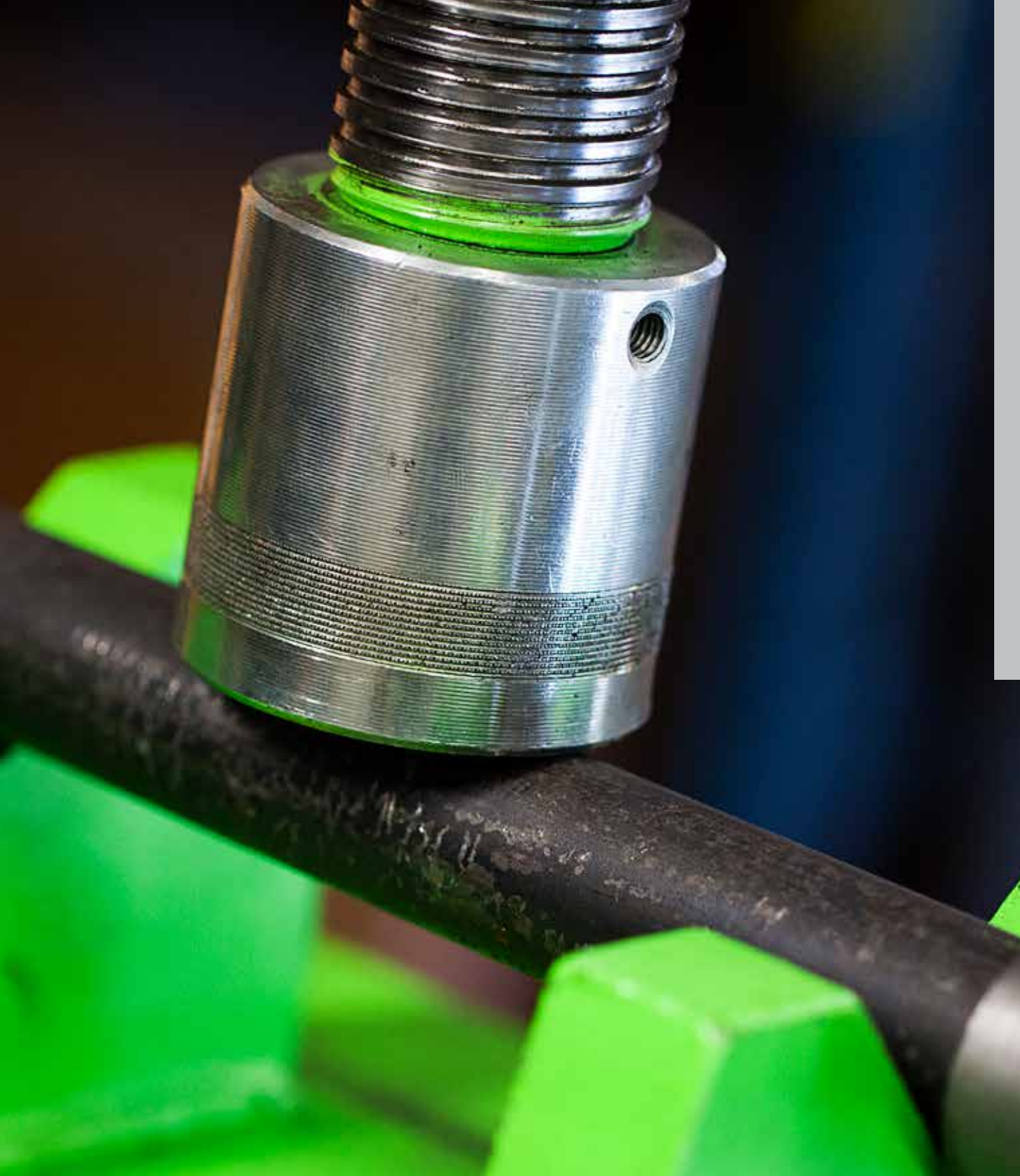
► Divkārtas darbības cilindri

Hidrauliskā pacelšanas funkcija, kas ļauj veikt vilkšanas darbību, kā arī pacelt darbgaldus vai apstrādājamo priekšmetu ar virzuli.

► 2 Soļu cilindrs

1. solis — ātrā padeve.
2. solis — spēks.





PAPILDU PIEDERUMI:

- ▶ • Dorņu komplekti.
- ▶ • V bloks (bieži kā standarta piederums).



V bloks

Sviras preses



Mäder. Manuālā prese ar kloksavienojumu, piemērota iespiešanai un štancēšanai montāžas un amatniecības darbu ietvaros. Augstas precizitātes preses galds ar centra atveri un 2 vītņotām stiprinājuma atverēm.

Artnr		4305-0103
Mäder	Nr	CL 500 K
Spiediena spēks	kN	5
Sitiņa garums	mm	40
Darba dziļums	mm	63
Darba augstums min./maks.	mm	40-135
Galda izmēri	mm	100x65
Galda atvere diametrs	mm	20
Fiksēšanas caurumi	gab.	2 x M8
Pamata virsma	mm	110 x 160
Virzulis diametrs	mm	20
Stiprinājuma atvere virzulī skersmuo	mm	10 ^{H7} x 25
Svars	kg	9
Iepak.	gb.	1



Mäder. Manuālā prese ar kloksavienojumu un augstumā regulējamu preses galvu uz slīdņa. Prese ir piemērota iespiešanas un štancēšanas darbiem - montieriem un amatniekiem. Piegādes komplektā ietilpst precīzi noslīpēts preses galds ar T veida rievu instrumentu montāžai.

2399-0104 un 2399-0203 ir ergonomiskas formas pacelšanas svira, kas ir regulējama par 360° un, pārvietojot no vienas puses uz otru, pielāgojama darbam gan ar labo, gan kreiso roku.

Artnr		2399-0104	2399-0203
Mäder	Nr	EP500-40	EP 750-40
Spiediena spēks	kN	5,0	7,5
Sitiņa garums	mm	40	40
Darba dziļums	mm	63	80
Darba augstums min./maks.	mm	40/135	48/208
Galda izmēri	mm	100x65	155x115
T rievā (DIN 650)	mm	10	12
Stiprinājuma atveres diametrs	mm	10 ^{H7} x 25	10 ^{H7} x 25
Pamata virsma	mm	110 x 160	155 x 220
Palielināts gājiena garums (60 mm) (papildaprīkojums)			
Svars	kg	10	20
Iepak.	gb.	1	1

Artnr		(2399-0302)	(2399-0401)
Mäder	Nr	K 1500/S3	K 2500/S440
Spiediena spēks	kN	15	25
Sitiņa garums	mm	40	40
Darba dziļums	mm	100	100
Darba augstums min./maks.	mm	43/164	57/238
Galda izmēri	mm	175x140	185x145
T rievā (DIN 650)	mm	12	12
Stiprinājuma atveres diametrs	mm	10 ^{H7} x 30	10 ^{H7} x 30
Pamata virsma	mm	175 x 300	185 x 300
Palielināts gājiena garums (60 mm) (papildaprīkojums)		jā	jā
Svars	kg	39	41
Iepak.	gb.	1	1

Sviras preses



Mäder. Manuālā prese ar kloksavienojumu un regulējamu presēšanas galvas augstumu. Aprīkota ar četrstūra stieni, kas ļauj izmantot presi darbiem ar ļoti augstām prasībām attiecībā uz precizitāti.

Piegādes komplektā ietilpst T veida rieva instrumentu montāžai.

<i>Artnr</i>		<i>(4307-0101)</i>	<i>(4307-0200)</i>
Mäder	Nr	VK 500-40	VK 750-40
Spiediena spēks	kN	5	7,5
Sitiņa garums	mm	40	40
Darba dziļums	mm	63	80
Darba augstums min./maks.	mm	40-135	48-208
Darba augstums ar DP	mm	25-122	32-142
Galda izmēri	mm	100x65	155x110
Stiprinājuma atveres diametrs	mm	10 ^{H7} x 25	10 ^{H7} x 25
T rieva	mm	10	12
Četrstūra stienis	mm	21x21	25x25
Galda virsma	mm	110 x 160	155 x 225
Svars	kg	10	19
Iepak.	gb.	1	1



Pneimatiska



Mäder. Ar pneimatisko gaisu darbinātas sviras preses ar dubultas darbības cilindriem un paceļamu, nolaižamu preses galvu ar pneimo-dalitāju. Ar rūdītu un asinātu virzuli, kā arī T-veida atzīmi galdā.

Var piedāvāt presi ar divu roku vadību.

<i>Artnr</i>		<i>(4311-0204)</i>	<i>(4311-0303)</i>	<i>(4311-0402)</i>
Mäder	Nr	LK1000/S3 HV	LK2400/S4 HV	LK3200/S4 HV
Spiediena jauda (pie 6 bāriem)	kN	10	24	32
Sitiņa garums	mm	40	40	40
Darba dziļums	mm	100	130	130
Darba augstums min./maks.	mm	110-280	175-330	175-330
Galda izmēri	mm	185x145	200x190	200x190
T rieva (DIN 650)	mm	12	14	14
Stiprinājuma atveres diametrs	mm	12 ^{H7} x 30	12 ^{H7} x 30	12 ^{H7} x 30
Pamata virsma	mm	185x300	200x385	200x385
Gaisa pieslēgums	G (R)	1/4	3/8	3/8
Svars	kg	38	72	80
Iepak.	gb.	1	1	1

Art. Nr.	<i>Piederumi</i>	Apraksts	Iepak. gb.
(4311-0204)	<i>(4311-1004)</i>	Divu roku vadība 1/4	1
(4311-0303)	<i>(4311-1103)</i>	Divu roku vadība 3/8	1
(4311-0402)	<i>(4311-1103)</i>	Divu roku vadība 3/8	1





Zobstieņu preses

Mäder. Manuālā prese ar zobstieni un preses galvu ar regulējamu augstumu uz slīdņa. Piemērota nelielu ieliktnu un gultņu presēšanai.

Artnr		(2398-0105)	2398-0204
Mäder	Nr	APZ T1-40	APZ T2-50
Spiediena spēks	kN	1,5	2,5
Sitienu garums	mm	40	50
Darba dziļums	mm	63	80
Darba augstums min./maks.	mm	40-235	42-290
Galda izmēri	mm	100x65	157x115
T rieva (DIN 650)	mm	10	12
Stiprinājuma atvere virzulī skersmuo	mm	10 ^{H7} x 25	10 ^{H7} x 25
Pamata virsma	mm	110x164	157x237
Svars	kg	8,5	21
Iepak.	gb.	1	1



Mäder. Zobstieņa prese, piemērota nelielu ieliktnu un gultņu presēšanai montāžas un amatniecības darbu ietvaros. Augstas precizitātes preses galds ar izsviedēju un 2 vītņotām stiprinājuma atverēm.

Artnr		4313-0202	(4313-0103)
Mäder	Nr	CL 150Z	CL 250Z
Spiediena spēks	kN	1,0	1,5
Sitienu garums	mm	40	50
Darba dziļums	mm	63	80
Darba augstums min./maks.	mm	54-178	46-242
Galda izmēri	mm	100x65	155x115
Galda atvere diametrs	mm	20	20
Stiprinājuma atvere virzulī skersmuo	mm	10 ^{H7} x 25	10 ^{H7} x 25
Virzulis diametrs	mm	20	20
Pamata virsma	mm	110 x 160	155 x 220
Galda stiprinājuma atvere		2 x M8	2 x M10
Svars	kg	8,5	21
Iepak.	gb.	1	1

Ieliktnu preses



Paredzēta galvenokārt ieliktnu, asu, rēdžu u.c. iedzišanai apstrādājamā detaļā un izvilksšanai no tās. Spēcīga konstrukcija. Statīvs ir izgatavots no čuguna, bet gan zobstienis, gan piedziņas zobrats - no tērauda. Statīvi no dzelzs tiek piedāvāti pēc pieprasījuma.

Artnr		(4142-0100)
Veids		DP 1000
Presēšanas spiediens	kN (t)	10 (1)
Zobstieņa diametrs	mm	40
Maks. atstatums starp galdu un zobstieni	mm	275
Darba dziļums	mm	160
Pamatnes plāksnes atveres platums	mm	20-50
Svars	kg	45
Iepak.	gb.	1

Darbnīcas preses

Manuāla/Pneimatiska



Compac. Ar roku pumpējamas darbnīcas preses ar ļoti lielu sitienu garumu, paredzētas profesionāliem lietotājiem.

HP 20, HP 25, HP 40, HP 50, HP 60 un HP 70 standartā ir pārvietojams cilindrs.

HP 20 un HP 25 ir ar pneimatisko gaisu darbināma ātrdarbības padeve un atgriešanās sākumstāvoklī.

HP 40, HP 50, HP 60, HP 70 un HP 100 ir aprīkotas ar 2-pakāpju sūkni un pneimatisku atgriešanos sākumstāvoklī.

HP 40, HP 50, HP 60 un HP 70 ir aprīkotas ar sviru vieglākai galda augstuma iestatīšanai.

HP 100. Pacelšanai un nolaišanai izmanto virzuli iestiprinātas ķēdes.

HP 20, HP 25 un HP 100 var pasūtīt ar sviru vieglākai galda augstuma iestatīšanai.

Piegādā ar 2 gab. masīviem V-veida blokiem.

Piemērotu hidraulisko eļļu skatīt 15541

Piemērotu hidraulisko eļļu skatieties 15542 lapā

Artnr		16873-0109	16873-0208	16873-0307
Compac	Nr	HP 20	HP 25	HP 40
Izpildījums		Grīdas	Grīdas	Grīdas
Preses spiediens	kN	200	250	400
Preses spiediens	tonnas	20	25	40
Sitienu garums	mm	240	240	300
Maks. attālums virzuļa gals - galds	mm	830	830	840
Min. attālums virzuļa gals - galds	mm	0	0	0
Ieliktna platums	mm	600	600	840
Galda atvere	mm	140	140	200
Kopējais augstums	mm	1850	1850	1830
Kopējais platums	mm	880	880	1350
Kopējais dziļums	mm	520	520	620
Eļļas tilpums	l	2.25	2.25	4
Svars	kg	144	147	315
Vinča		Nē	Nē	Jā
Iepak.	gb.	1	1	1

Artnr		(16873-0406)	16873-0505	(16873-0521)
Compac	Nr	HP 50	HP 60	HP 70
Izpildījums		Grīdas	Grīdas	Grīdas
Preses spiediens	kN	500	600	700
Preses spiediens	tonnas	50	60	70
Sitienu garums	mm	300	300	300
Maks. attālums virzuļa gals - galds	mm	840	850	850
Min. attālums virzuļa gals - galds	mm	0	0	0
Ieliktna platums	mm	840	1000	1000
Galda atvere	mm	200	255	255
Kopējais augstums	mm	1830	1980	1980
Kopējais platums	mm	1350	1540	1540
Kopējais dziļums	mm	620	680	680
Eļļas tilpums	l	4	5	6
Svars	kg	315	620	620
Vinča		Jā	Jā	Jā
Iepak.	gb.	1	1	1

Artnr		(16873-0604)
Compac	Nr	HP 100
Izpildījums		Grīdas
Preses spiediens	kN	1000
Preses spiediens	tonnas	100
Sitienu garums	mm	320
Maks. attālums virzuļa gals - galds	mm	900
Min. attālums virzuļa gals - galds	mm	0
Ieliktna platums	mm	1025
Galda atvere	mm	300
Kopējais augstums	mm	2150
Kopējais platums	mm	1620
Kopējais dziļums	mm	860
Eļļas tilpums	l	6
Svars	kg	910
Vinča		nē
Iepak.	gb.	1

Art. Nr.	Piederumi	Apraksts	Iepak. gb.
16873-0109	2853-0558	Dorņu komplekts (Ø 12, 16, 18, 20, 22, 25, 30)	1
16873-0208	2853-0558	Dorņu komplekts (Ø 12, 16, 18, 20, 22, 25, 30)	1
16873-0505	2853-0707	Dorņu komplekts (Ø 12, 16, 18, 20, 22, 25, 30)	1
(16873-0521)	2853-0707	Dorņu komplekts (Ø 12, 16, 18, 20, 22, 25, 30)	1
(16873-0604)	2853-0707	Dorņu komplekts (Ø 12, 16, 18, 20, 22, 25, 30)	1



16873-0109



16873-0307



Darbnīcas preses Manuāla/Pneimatiska



16874-0108



16874-0405



Compac. Ar kāju vadāmas darbnīcas preses ar vidēju sitiena garumu, paredzētas profesionāliem lietotājiem. Visiem FP modeļiem standartā ir pārvietojami cilindri.

FP 16 ir 2-pakāpju sūknis.

FP 20 un FP 25 ir ar pneimatisko gaisu darbināma ātrdarbības padeve un atgriešanās sākumstāvoklī.

FP 40 un FP 50 ir 2-pakāpju sūknis un pneimatiska atgriešanās sākumstāvoklī.

AP 20 hidrauliska pacelšana līdz maks. spiedienam (20 tonnas).

FP 40 un FP 50 standartā ar sviru galda augstuma iestatīšanai.

FP 20, AP 20 un FP 25 var pasūtīt ar vinču vieglākai augstuma regulēšanai.

Piegādā ar 2 gab. masīviem V-veida blokiem.

Piemērotu hidraulisko eļļu skatīt 15541.

<i>Artnr</i>		<i>2842-1345</i>	<i>16874-0108</i>	<i>(16874-0306)</i>
Compac	Nr	FP 16	FP 20	FP25
Izpildījums		Grīdas	Grīdas	Grīdas
Preses spiediens	kN	160	200	250
Preses spiediens	tonnas	16	20	25
Sitiena garums	mm	150	240	240
Maks. attālums virzuļa gals - galds	mm	1200	830	830
Min. attālums virzuļa gals - galds	mm	0	0	0
Ieliktna platums	mm	550	600	600
Galda atvere	mm	140	140	140
Kopējais augstums	mm	1780	1850	1850
Kopējais platums	mm	850	880	880
Kopējais dziļums	mm	600	520	520
Eļļas tilpums	l		2,25	2,25
Svars	kg	95	145	148
Vinča		Nē	Nē	Nē
Iepak.	gb.	1	1	1

<i>Artnr</i>		<i>(16874-0405)</i>	<i>(16874-0504)</i>
Compac	Nr	FP 40	FP 50
Izpildījums		Grīdas	Grīdas
Preses spiediens	kN	400	500
Preses spiediens	tonnas	40	50
Sitiena garums	mm	300	300
Maks. attālums virzuļa gals - galds	mm	840	840
Min. attālums virzuļa gals - galds	mm	0	0
Ieliktna platums	mm	840	840
Galda atvere	mm	200	200
Kopējais augstums	mm	1830	1830
Kopējais platums	mm	1350	1350
Kopējais dziļums	mm	620	
Eļļas tilpums	l	4	4
Svars	kg	323	323
Vinča		Jā	Jā
Iepak.	gb.	1	1

Art. Nr.	<i>Piederumi</i>	Apraksts	Iepak. gb.
2842-1345	<i>2842-4687</i>	Dorņu komplekts (Ø 12, 16, 18, 20, 22, 25, 30)	1
16874-0108	<i>2853-0558</i>	Dorņu komplekts (Ø 12, 16, 18, 20, 22, 25, 30)	1
(16874-0306)	<i>2853-0558</i>	Dorņu komplekts (Ø 12, 16, 18, 20, 22, 25, 30)	1
(16874-0405)	<i>2853-0558</i>	Dorņu komplekts (Ø 12, 16, 18, 20, 22, 25, 30)	1
(16874-0504)	<i>2853-0558</i>	Dorņu komplekts (Ø 12, 16, 18, 20, 22, 25, 30)	1

Darbnīcas preses Motorizēta piedziņa

Compac. Ar motoru darbināmas darbnīcas preses ar vienkāršas darbības cilindriem, paredzētas profesionāliem lietotājiem. Vinča ar ātru un drošu galda pacelšanu un nolaišanu. Īpaši garš sitiens garums. Sānu virzienā parvietojams cilindrs. Pilnībā metināts un ar pulverlaku lakots rāmis un preses galds. Darba spiediena bezpakāpju iestatīšana ar precizitāti +/-5%. Sūkņa vienību var pagriezt 90 grādos gariem apstrādājamiem priekšmetiem. Standartā ar 2 masīviem V-veida blokiem, manometru ar norādēm gan tonnās, gan KN.

Artnr		(17594-0105)	(17594-0204)
Compac	Nr	EP 40	EP 60
Izpildījums		Grīdas	Grīdas
Preses spiediens	kN	400	600
Preses spiediens	tonnas	40	60
Sitiens garums	mm	300	300
Maks. attālums virzuļa gals - galds	mm	840	850
Virzuļa ātrums, augstspiediena	mm/s	9	5
Min. attālums virzuļa gals - galds	mm	0	0
Ieliktna platums	mm	840	1000
Virzuļa ātrums, zemspiediena, ātra padeve	mm/s	-	10
Galda atvere	mm	200	255
Kopējais augstums	mm	1830	1980
Kopējais platums	mm	1450	1760
Eļļas tilpums	l	15	18
Svars	kg	345	670
Motora spriegums	V	230/400 3 fāžu	230/400 V 3-fāžu
		50 Hz	0 Hz
Hidrauliskā sūkņa motors	kW	2.2	2.2
Iepak.	gb.	1	1

Art. Nr.	Piederumi	Apraksts	Iepak. gb.
(17594-0105)	2853-0558	Dorņu komplekts (Ø 12, 16, 18, 20, 22, 25, 30)	1
(17594-0204)	2853-0707	Dorņu komplekts (Ø 12, 16, 18, 20, 22, 25, 30)	1



17594-0105



Compac. Ar motoru darbināmas darbnīcas preses ar dubultas darbības cilindriem, paredzētas profesionālai izmantošanai. Aprīkotas ar atlokiem darbarīku piemontēšanai. Vinča ar ātru un drošu galda pacelšanu un nolaišanu (piederums EP 100 D). Īpaši garš sitiens garums. Sānu virzienā pārvietojams cilindrs (piederums EP 100 D). Pilnībā metināts un ar pulverlaku lakots rāmis un preses galds. Darba spiediena bezpakāpju iestatīšana ar precizitāti +/-5%. Sūkņa vienību var pagriezt 90 grādos gariem apstrādājamiem priekšmetiem (nav EP100 D). Preses virzuļa ātra padeve. Standartā ar 2 masīviem V-veida blokiem, manometru ar norādēm gan tonnās, gan KN. **EP 100-D** izmanto ķēdes galda pacelšanai.

Artnr		(17595-0104)	(17595-0203)	(17595-0302)
Compac	Nr	EP40 D	EP60 D	EP100 D
Izpildījums		Grīdas	Grīdas	Grīdas
Preses spiediens	kN	400	600	1000
Preses spiediens	tonnas	40	60	100
Sitiens garums	mm	300	300	320
Virzuļa ātrums, zemspiediena	mm/s	-	10	10
Maks. attālums virzuļa gals - galds	mm	810	820	900
Virzuļa ātrums, augstspiediena	mm/s	9	5	1.4
Min. attālums virzuļa gals - galds	mm	0	0	0
Vilkšanas kapacitāte	tonnas	6	6	4
Ieliktna platums	mm	840	1000	1025
Galda atvere	mm	200	255	300
Kopējais augstums	mm	1940	1980	2150
Kopējais platums	mm	1450	1640	1620
Kopējais dziļums	mm	620	680	860
Eļļas tilpums	l	15	18	27
Svars	kg	355	717	910
Motora spriegums		400 V 3-fāžu	400 V 3-fāžu	400 V 3-fāžu
		50 Hz	50 Hz	50 Hz
Hidrauliskā sūkņa motors	kW	2.2	2.2	2.2
Iepak.	gb.	1	1	1

Art. Nr.	Piederumi	Apraksts	Iepak. gb.
(17595-0203)	2853-0707	Dorņu komplekts (Ø 12, 16, 18, 20, 22, 25, 30)	1
(17595-0302)	2853-0707	Dorņu komplekts (Ø 12, 16, 18, 20, 22, 25, 30)	1

